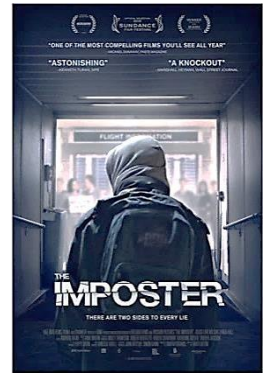


## Razumijevanje dokumentarnog filma „Uljez“ (The imposter, 2012., redatelj Bart Layton)

1. Kako je Frederic ostvario svoju ideju da se pretvara kao nestala osoba Nicholas?
2. Zašto je to učinio?
3. Službenici za provjeru identiteta pokazali su Fredericu pet fotografija da vide hoće li prepoznati tko je na slici. On je prepoznao osobe s četiri slike. Kako je to uspio?
4. Kako shvaćaš to da mu je obitelj povjerovala?
5. Kako je razotkriven?
6. Što je Frederic nakon toga počeo pričati o Nicholasovoj obitelji?
7. Vjeruješ li mu?
8. Je li Nicholas pronađen?
9. Kakvo je Frederic imao djetinjstvo? Što misliš o njemu? Je li on nanio zlo Nicholasovoj sestri i majci?
10. Film Uljez je dokumentarni film, ali neki dijelovi filma pripadaju \_\_\_\_\_ filmu.
11. Zašto to redatelj čini? Sviđa li ti se takav postupak?
12. Napiši razmišljanje o filmu (barem 50 riječi).



### Ponavljanje gradiva medijske kulture

1. Koja su tri filmska roda? \_\_\_\_\_
2. Definiraj dokumentarni film.
3. Voliš li gledati dokumentarne filmove? Zašto? Kakve dokumentarne filmove voliš gledati?
4. Ponovi pa ispuni prazne crte.

### Podsjetnik:

#### FILMSKI JEZIK

**Što je kadar?** Dio filma snimljen neprekinutim radom kamere, tj. dio između dva reza.

**Što je plan snimanja?** Plan je veličina prostora obuhvaćena u kadru.

#### Razlikujemo:

- **detalj plan:** u cijelome je kadru neki detalj: *ruka, oko, vozačka dozvola...*
- **krupni plan:** glava i dio ramena
- **američki plan:** čovjek snimljen do koljena
- **srednji plan:** cijela čovjekova figura
- **opći plan, total:** kamera od glavnog zbivanja udaljena 30 m i više.

**Što je rakurs?** To je kut snimanja.

#### Razlikujemo:

- **normalni plan:** kamera je u visini očiju čovjeka srednjega rasta
- **gornji plan ili ptičja perspektiva:** kamera je iznad predmeta snimanja
- **donji plan ili žablja perspektiva:** kamera je u razini zemlje, poda.



plan snimanja: \_\_\_\_\_

rakurs: \_\_\_\_\_



plan snimanja: \_\_\_\_\_

rakurs: \_\_\_\_\_



plan snimanja: \_\_\_\_\_

rakurs: \_\_\_\_\_